

Découvrez l'univers artistique du peintre et sculpteur italien Amedeo Modigliani, rattaché à l'École de Paris au début du XX^e siècle.

THÈMES

- artiste célèbre
- fauvisme
- cubisme

DURÉE

- 45 minutes



OBJECTIFS COMMUNICATIFS

- Comprendre une biographie
- Relever les informations importantes
- Décrire une peinture
- Décrire un visage



OBJECTIFS LINGUISTIQUES

- Les parties du corps
- Les 5 sens



OBJECTIFS CULTURELS

- Découvrir un peintre français célèbre et certaines de ses œuvres
- L'École de Paris
- Découvrir le personnage de Pierrot

I. Matisse

1. Lis le texte.

Amedeo Modigliani (1884-1920) grandit à Livourne en Italie dans une famille juive bourgeoise modeste. Il a très tôt une vocation d'artiste. À son arrivée à Paris, en 1906, Modigliani s'intéresse aux nouveaux courants de l'art. Il est influencé par des artistes comme Paul Cézanne ou Kees Van Dongen.

Modigliani vit dans le quartier bohème de Montmartre où il croise des artistes tels que Pablo Picasso. Les visites de musées parisiens, notamment le Louvre et le musée d'ethnographie du Trocadéro (en face de la tour Eiffel), inspirent Modigliani qui se passionne pour l'art égyptien, khmer, africain et italien ancien. Il recherche la simplicité des lignes et préfère représenter ses sujets de face avec des visages allongés semblables aux masques africains ou aux sculptures asiatiques qui le fascinent.

La sculpture l'attire aussi, mais sa santé fragile ne lui permet pas de continuer et il se remet exclusivement à peindre, produit beaucoup, vend peu, et meurt à 35 ans de la tuberculose. Sa vie a été difficile et se termine tragiquement. Au lendemain de sa mort, sa compagne, l'artiste et modèle Jeanne Hébuterne, mère de leur petite fille Jeanne, se suicide à l'âge de 22 ans. Mais la peinture de Modigliani, mélancolique à ses débuts, a malgré tout évolué vers plus de lumière et une plus grande sérénité.

2. Complète la fiche d'identité de l'artiste.

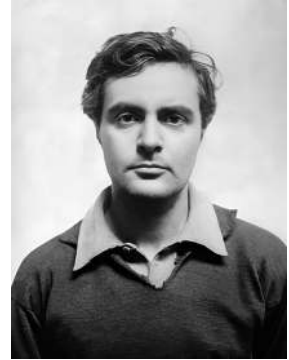
Nom : _____

Prénom : _____

Année de naissance : _____

Nom de sa femme / de sa conjointe : _____

Nombre d'enfants : _____



a Dans quel quartier habite Modigliani au début de son séjour à Paris ?

b Quel musée près de la tour Eiffel l'inspire beaucoup ?

c Modigliani souffre d'une maladie, comment s'appelle-t-elle ?

II. Le style

1. Coche la bonne réponse.

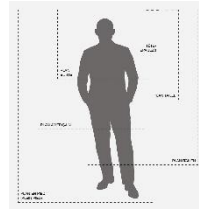
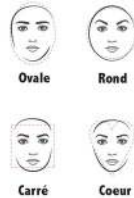
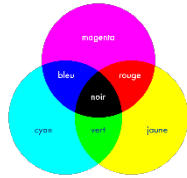
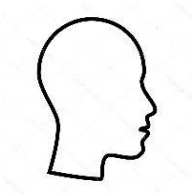
a Qu'est-ce qui est singulier dans les peintures de Modigliani ?

le profil

les couleurs

la forme du visage

le cadrage



b Le peintre est mort très riche grâce au succès de ses œuvres.

Vrai Faux.

c Modigliani s'inspire de l'art africain et asiatique.

Vrai Faux.

d C'est à cause de sa femme qu'il a arrêté de faire de la sculpture.

Vrai Faux.

e Quelle est la particularité du regard dans les œuvres de Modigliani ?

- Le regard est intense, les yeux sont expressifs.
- Le regard est vide, absent, l'œil est parfois sans pupille ou tout noir.
- Tous ses personnages ont les yeux fermés.

5. Relie chaque partie du corps à l'un des 5 sens. Exemple : l'ouïe -> l'oreille

• le goût

• le toucher

• l'ouïe

• la vue

• l'odorat



III. Une œuvre de Modigliani : *Autoportrait en Pierrot*, 1915

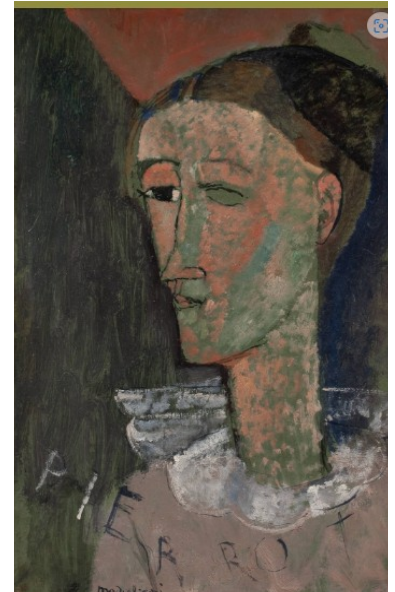
1. Entoure dans la liste les mots qui décrivent le tableau.

beau triste joyeux pastel intéressant bizarre

fauviste coloré monochrome ennuyeux simpliste

choquant mélancolique archaïque géométrique portrait

romantique réaliste



2. Écoute le document audio. À ton avis, pourquoi Modigliani s'est-il représenté en Pierrot ?

Au théâtre et dans la culture populaire contemporaine, le personnage de **Pierrot** est un clown triste amoureux de Colombine. Mais **Colombine** préfère **Arlequin**. Sans masque, le visage blanc, il porte de larges vêtements blancs à **gros boutons noirs**. Il porte parfois **une fraise** et **une calotte noire** sur la tête. Pierrot est naïf, léger, amusant, mais **fidèle**. C'est une personne

de confiance. En 1911, le **poète** Guillaume Apollinaire décrit Pierrot ainsi : « s'il y a beaucoup de **gaieté** et d'**insouciance** [...] on y découvre aussi de la mélancolie. »

Modigliani s'identifie à Pierrot parce que _____
